



**PIANO URBANISTICO ATTUATIVO DI INIZIATIVA PUBBLICA PER LA REALIZZAZIONE DEL  
PROGRAMMA COMPLESSO EX CASERME SANTA MARTA E PASSALACQUA.**

**SECONDO STRALCIO PARCO DAL BASTIONE DELLE MADDALENE A VIALE UNIVERSITÀ  
FASE 1 – SECONDO STRALCIO OPERE DI URBANIZZAZIONE PUA PARCO URBANO**



**DESCRIZIONE DELL'INTERVENTO:**

Il Progetto del Secondo stralcio delle opere di urbanizzazione PUA Parco Urbano interessa un nuovo tratto stradale quale completamento dell'infrastruttura viaria del PUA Parco Urbano, confinante a nord con l'ambito privato di edilizia libera denominato "ambito B", ad ovest con V.le dell'Università ed a sud con il prossimo parco dell'ex Caserma Passalacqua (Parchi ambito B1e B2).

L'intervento, con caratteristiche costruttive analoghe al Primo stralcio (già approvato, realizzato e in fase di collaudo), consiste nella realizzazione della viabilità stradale, pedonale e ciclabile con la posa di sottoservizi e l'installazione della segnaletica stradale e dell'arredo urbano.

Nello specifico, i principali interventi previsti in progetto sono:

- realizzazione della porzione di strada carrabile a proseguimento del collegamento del tratto relativo al Primo stralcio, finita con manto stradale in asfalto e fasce di porfido laterali per il contenimento delle caditoie; è compresa la segnaletica orizzontale a terra e quella verticale;
- realizzazione di marciapiedi con pavimentazione in Pietra di Prun graffiata e ribassamenti in cubetti di porfido nei punti di interferenza con gli attraversamenti pedonali e passi carrabili per l'accesso ai parcheggi privati; nei punti di ribassamento, i percorsi riporteranno anche la pavimentazione in rilievo del tipo LVE per la segnalazione ai disabili visivi dei punti di interesse e/o attenzione;
- delimitazione, lungo tutto il lato sud, di una cordonata in porfido a collegamento delle opere del parco che si realizzeranno in adiacenza
- installazione di punti luce per la rete di illuminazione pubblica con l'adozione della tecnologia a basso consumo energetico con l'adozione di apparecchi luminosi a LED in alternativa a quelli tradizionali;

**IMPORTO DELL'INTERVENTO:**

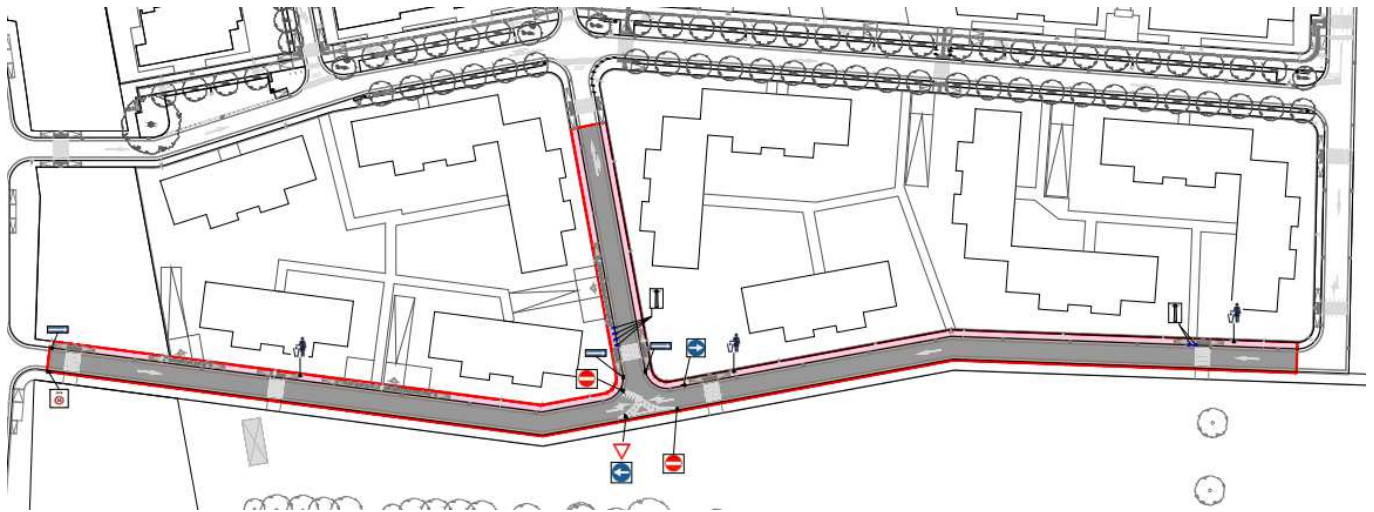
L'importo dei lavori ammonta a complessivi Euro 468.961,89

**INIZIO LAVORI**

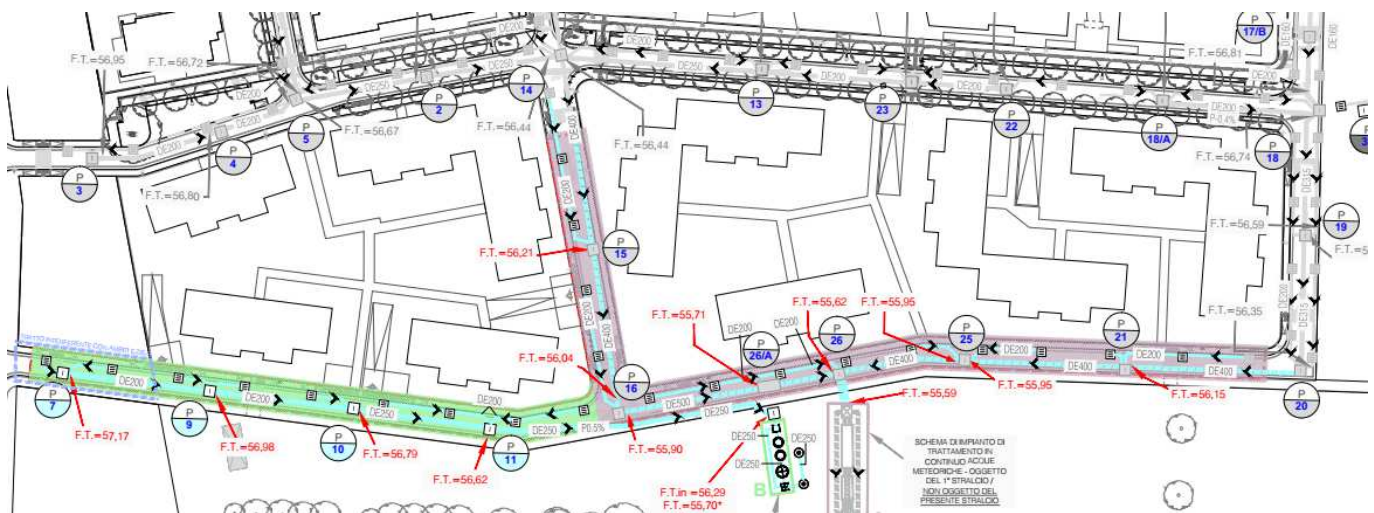
Entro 6 mesi dall'approvazione del progetto esecutivo

**TEMPI DI REALIZZAZIONE**

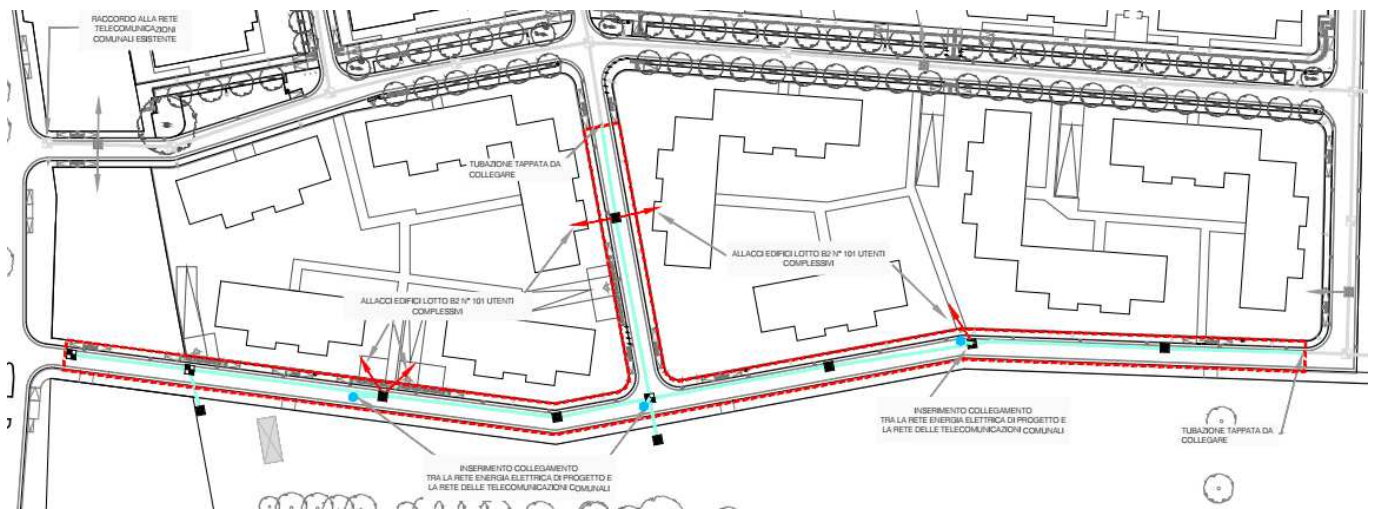
365 giorni naturali e consecutivi



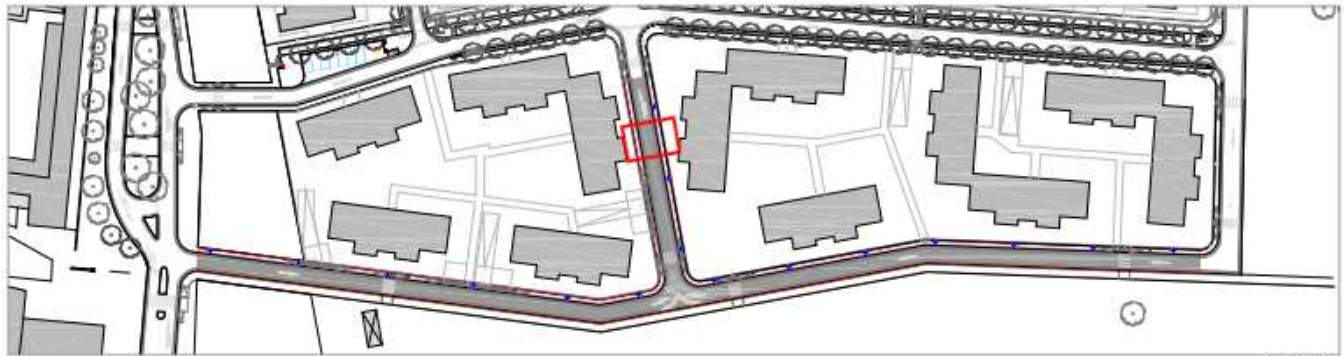
SEGNALETICA STRADALE E ARREDO URBANO



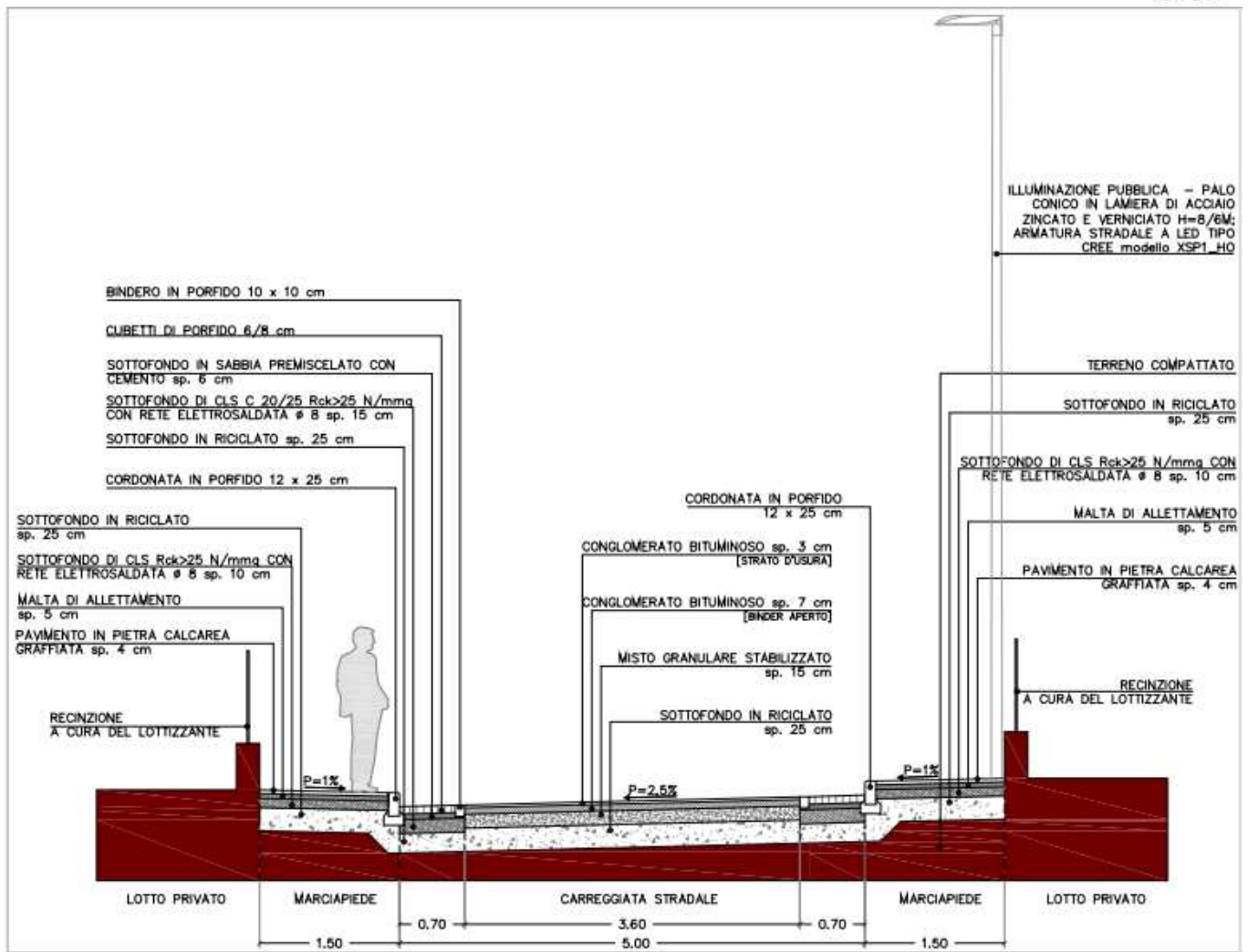
ACQUE METEORICHE



TELECOMUNICAZIONI



KEYPLAN



SEZIONE TIPOLOGICA



foto materiale - manto di usura in conglomerato bituminoso e fasce laterali in cubetti di porfido per contenimento cadutoie (foto OOU 1°stralcio)



foto materiale - ribassamenti percorsi pedonali in cubetti di porfido posati a coda di rondine e piastre LVE per indicazioni disabili visivi (foto OOU 1°stralcio)



foto materiale - percorsi pedonali laterali in pietra di Prun graffiata (foto OOU 1°stralcio)